

# Schraubrohrsellen

mit DÄMMGULAST® schwarz, feuerverzinkt

### Anwendung

- Passend für die Befestigung von Rohrleitungen im Industrie- und Anlagenbau
- Geeignet für die Befestigung von Rohrleitungen wie Trinkwasser- und Heizungsrohre
- Für den Außeneinsatz geeignet

- Schallpegelverbesserung im Mittel bis zu 21 dB(A)
- Sehr gute Korrosionsbeständigkeit
- Durch 2 Verschlusschrauben bessere Anpassung an größere Toleranzen beim Rohrdurchmesser
- Anschlussgewinde mit Kombimutter M8/M10

### Ihre Vorteile

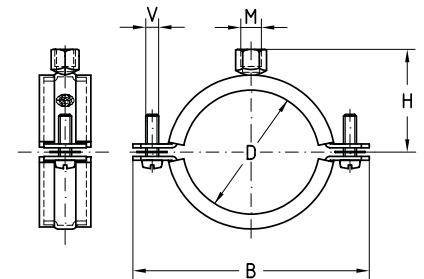
- Formschlüssig eingebrachte Schalldämmeinlage DÄMMGULAST® mit Kantenumgriff verhindert das Herausschieben der Einlage aus der Rohrschelle



### Produktleistungen



Größe	Max. empfohlene Belastung [N]
3/8" - 2"	1.200
70 - 102 mm	1.900
4" - 133 mm	2.300
5" - 6"	2.700



Anschlussgewinde M	Größe		Spannbereich [mm]	b1	Maße [mm]				V	Artikel-Nr.	Abgabereinheit	Mengen-einheit
	[Zoll]	[mm]			B	H	H1					
M8/M10	3/8"	57	15 - 20	18	54	36,5	45	M6	177547	200	Stück	
			21 - 25		60	42,5	51		177548			
			25 - 30		63	46,5	55		177549			
			32 - 37		70	54,5	63		177550			
			40 - 45		80	61,5	70		177551			
			46 - 53		87	69,5	78		177552			
	1 1/2"	70	54 - 58	20	94	75,5	84	177553				
			59 - 63		98	80,5	89	177554				
			63 - 70		106	88,5	97	177555				
			72 - 78		113	96,5	105	177556				
			78 - 86		123	104,5	113	177557				
			87 - 93		129	111,5	120	177558				
	2"	102	98 - 104	25	140	122,5	131	M8	177559	50		
			108 - 115		158	135,5	144		177560			
			114 - 118		159	139,5	148		177561			
			119 - 123		168	144,5	153		177562			
			124 - 130		183	150,5	159		177563			
			132 - 137		190	156,5	165		177564			
3"	133	137 - 142	25	199	166,5	175	177565					
		143 - 150		209	174,5	183	177566					
		151 - 158		215	182,5	191	177567					
		159 - 163		221	187,5	196	177568					
		164 - 168		228	192,5	201	177569					

